



Pracovní postup přechodu na Orsoft Open

PRODEJ A SKLADOVÁNÍ

Verze: **15.1.0**

Datum: **11. 12. 2014**

OBSAH

1. IMPLEMENTACE SÚ FAKTURACE V ORSOFT OPEN	1
1.1. Pracovní postup při přechodu na OPEN	1

1. IMPLEMENTACE SÚ FAKTURACE V ORSOFT OPEN

Po nasazení IS Orsoft verze 15 jsou položeny základy pro přechod a používání Orsoft Openu verze 15. V této fázi může dojít k různým variantám nasazení a tím pádem i k různým problémům při samotné implementaci respektive provozování. V následujících řádcích se v krátkosti snažíme popsat kritická místa při implementaci modulu Prodej v Orsoft Openu a jejich řešení, které se ale ovšem může zákazník od zákazníka trochu lišit.

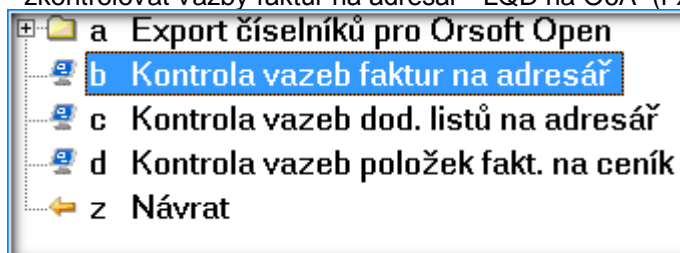
Základní předpokládané scénáře respektive varianty:

- Přechod zákazníka z ISAM do Orsoft Openu – provoz IS už bude pouze v OPENu
- Přechod zákazníka z DB ver 14 do Orsoft Openu – provoz IS už bude pouze v OPENu
- Přechod zákazníka viz výše - ale navíc se souběžným jetím jak v IS Orsoft tak v OPENu

1.1. Pracovní postup při přechodu na OPEN

a) IS ORSOFT

- nejprve provést případné konverze podsystemu Prodej z ver .14 na ver.15 (l-x-k..)
- zkontrolovat vazby faktur na adresář - LQD na O6A (l-x-y-b) a chybné opravit



- můžete také zkontrolovat vazby položek na ceník – LQD1 na LCICEN (l-x-y-d) a případně opravit

- můžete také zkontrolovat vazby dod.listů na adresář - LQE na O6A (l-x-y-c) a případně opravit (tyto dvě poslední kontroly jsou vloženy s ohledem na předpokládanou další etapu implementace – tj. nasazení expedice a skladování, ale vypsaná čísla firem a výrobků by bylo vhodné doplnit už v této fázi).

ORSOFT 1 lxye VERZE 14.		VÝPIS CHYB VE VAZBÁCH DOD.LISTŮ NA ADRESÁŘ FIREM		DATUM: 16.10.2014 LIST : 1	
PRÍJEMCE	Číslo	Číslo Dod.listu	ODPRAVITEL	Číslo	Číslo Dod.listu
DOPLNIT !	0	00000/00000001	DOPLNIT !	0	00000/00000001
DOPLNIT !	935399	00001/10009819		6	00001/10009819
DOPLNIT !	935399	00001/10010113		6	00001/10010113
DOPLNIT !	935399	00001/10010341		6	00001/10010341
DOPLNIT !	935399	00001/10010615		6	00001/10010615
DOPLNIT !	935399	00001/10011012		6	00001/10011012
DOPLNIT !	935399	00001/10011299		6	00001/10011299
DOPLNIT !	935399	00001/10011569		6	00001/10011569
DOPLNIT !	935399	00001/10011801		6	00001/10011801
DOPLNIT !	935399	00001/10012081		6	00001/10012081
DOPLNIT !	935399	00001/10012491		6	00001/10012491
DOPLNIT !	935399	00001/10012722		6	00001/10012722
DOPLNIT !	935399	00001/10013032		6	00001/10013032
DOPLNIT !	935399	00001/10013262		6	00001/10013262
DOPLNIT !	935399	00001/10013549		6	00001/10013549
DOPLNIT !	935399	00001/10013940		6	00001/10013940
DOPLNIT !	935399	00001/10014197		6	00001/10014197
DOPLNIT !	935399	00001/10014498		6	00001/10014498

- dále je nutné vyexportovat některé číselníky podsystému „L“, které se přemístí do nového společného číselníku O1CISELNIK, do XML souborů (volba l-x-y-a)

(číselníky se automaticky exportují do adresáře pro VÝMĚNY)

Název	Přípr	Velikost	↓ Datum
[-.]	<DIR>		16.10.2014
l0citra	xml	1 461	16.10.2014
l0cista	xml	1 538	16.10.2014
l0cissk	xml	18 594	16.10.2014
l0cireg	xml	40	16.10.2014
l0cipri	xml	40	16.10.2014
l0cimej	xml	27 681	16.10.2014
l0cidru	xml	40	16.10.2014
l0cidop	xml	40	16.10.2014
l0cicbl	xml	9 835	16.10.2014
l0ci6f	xml	12 813	16.10.2014
l0ci6d	xml	40	16.10.2014
l0ccoop	xml	40	16.10.2014
l0ccmej	xml	40	16.10.2014
l0ccdpo	xml	994	16.10.2014

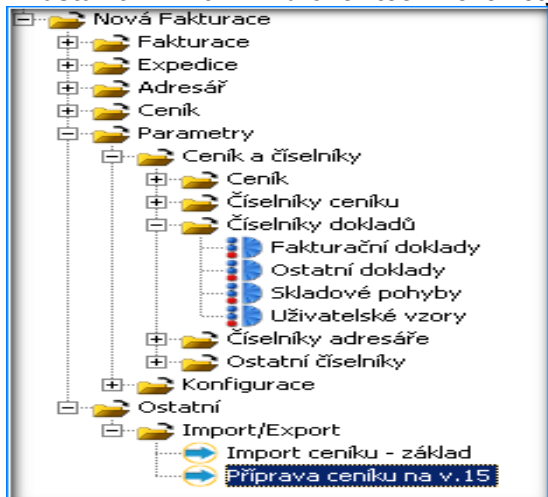
- v případě, že se provádí přechod rovnou z ISAM na OPEN, provede se instalace databáze a nastavení Orsoftu do databáze
- následně je třeba spustit převod dat z ISAM do DB pro podsystém Prodej (o-2-3-q-p) – a je to.

KONTROLNÍ BOD 1 ... po ukončení převodu vyzkoušet funkčnost – nejlépe vystavení faktury

b) **ORSOFT OPEN**

(- Instalace Orsoft Open)

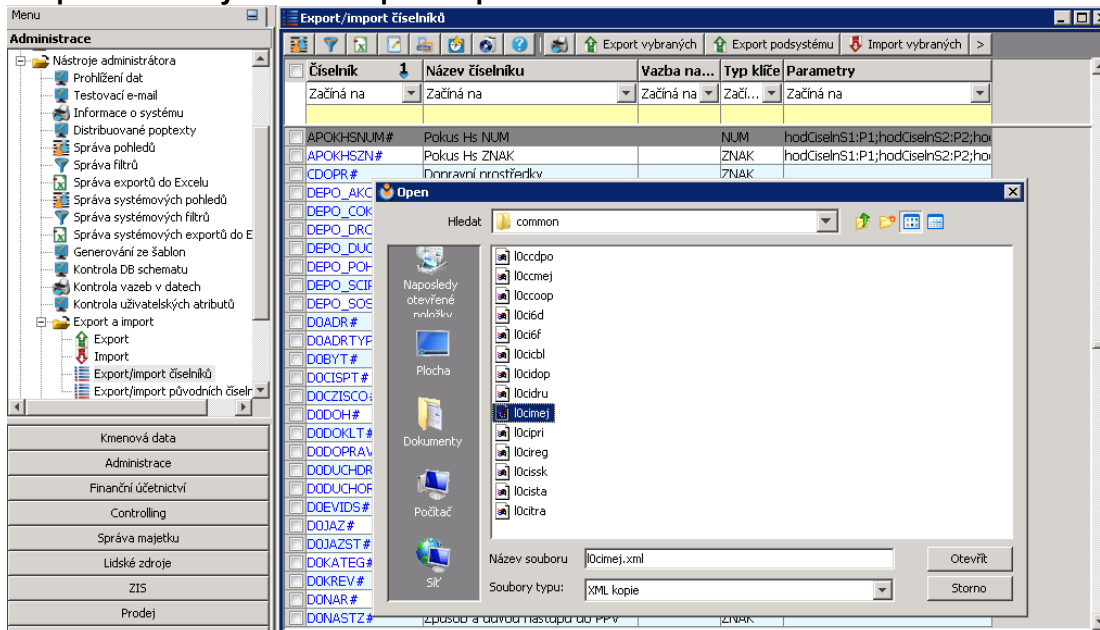
- Nastavit v DB tzv. "nulové" technické věty u tabulky LCICEN, LCICE2,3,4,5



... volba v OPEN – Prodej – Nová fakturace - Ostatní ... „Příprava ceníku na v.15“

- Následně spustit kontrolu DB schématu ve volbě Administrace – Nástroje administrátora – Kontrola DB schématu – a případný vygenerovaný script potvrdit a spustit.

- Naplnit číselníky očíselník přes import z XML



.... Volba v OPEN – Administrace – Nástroje administrátora – Export a import číselníků ... ikona Import vybraných, vyberou se a potvrdí jednotlivé XML soubory

- Naplnit ručně konfiguraci Prodeje (pouze základní větu)

Základní údaje | Rabat, Cen, tvorba | Příznaky | Ostatní

Označení termínů
Uživatel

Platnost Datum platnosti od 01.01.2001 Datum platnosti do 31.12.2999

Parametry pořízení
Klíč 1 Paleta Klíč 2 Klíč 3 Způsob pořízení klíčů u FA/KS FA

Parametry účtování - příznaky
 Účtovat DPH po střediskách
 Středisko DAL (A/N)
 Zakázka dle účtu
 Účtovat zaokrouhlení po střediskách
 Obracet kontakti(A/N)

Parametry účtování - varianty
 Typ zaokrouhlení N
 Činnost do FIN z ceníku Sortimentní skupina 2
 Kód DR pro sborník 51

Způsob úklidu dat Z fakturace
 Pořadí pořízení firm Odběratel-->Příjemce
 Dotahovat sklad na položku
 Název výrobku - velikost písma Název velkým písmem

Způsob zaokrouhlení DPH Nezaokrouhlovat
 Způsob kontroly zakázky Kontrola při pořízení
 Způsob kontroly objednávky Kontrola při pořízení
 Počet des.míst v cenách 4

Kontrola datumu zpět Ano - informace Kontrola zpět - dny 10 Kontrola zpět - měsíce 0
 Kontrola datumu vpřed Ano - informace Kontrola vpřed - dny 10 Kontrola vpřed - měsíce 0

... Volba v OPEN – Prodej – Nová fakturace - Parametry - Konfigurace

- Naplnit ručně číselník OSAZB – Sazby daně

Sazby daně

Druh	Sazba %	Platnost od	Platnost do	Název	Kód země
Bez v...	Stejně	Stejně	Stejně	Začíná na	Začíná na
nulová	0	01.01.1993	31.12.2999	nulová	
základní	21	01.01.2013	31.12.9999	základní	
snížená	15	01.01.2013	31.12.9999	snížená	

... volba Prodej – Nová fakturace – Parametry – Číselníky – Sazby daně

- Upravit číselník LCIOPE - doplnit údaj předkontace dle PKONT (popřípadě bude nutné PKONT doplnit o nové typy faktur dle LCIOPE)

Kód 104 Název FVS FA se slo+enkou

Typ dokladu 103 Způsob výpočtu 2
 Konstantní symbol 308
 Dokladová řada 51
 Účet MD 311100
 Účet Dal 395000
 Předkontace F100

Formulář 1 1591 Faktura pokusná
 Formulář 2
 Cena vstup 1 VC Cena výstup 1 tuzemsko
 Rozsah čísla faktury 7 pozic Předčíslí faktury 13
 Číslování dle DR
 Od 1300001 Do 1399999
 Druh faktury T tuz. s daní
 Zaokr.tuzemské 2 jednotky Zaokr.zahraniční 0 nezaokr
 Obchodní operace
 Spotřební daň

Směrový kód 0300 Československá obchodní banka
 Bankovní spojení 3757973 Sídlo banky umperk
 Typ převodu a Pořízení B5 n Forma úhrady 5 Složenkou
 Účet banky 221600 Naše firma 1000
 EDI kód Příznak

... volba Prodej – Nová fakturace – Parametry – Číselníky dokladů – Fakturační doklady

- Připravit účetní kontace a souvztažnosti (tj.číselník PKONT a PSOUV) - tj.:

Doplnit potřebné typy kontace do PKONT

Doplnit potřebné souvztažnosti pro rozúčtování FA do PSOUV

Provázat účetní kontace s připravenými souvztažnostmi

- Číslování dokladů lze v Openu nastavit ponovu dle DŘ tzn.:

Doplnit číselník DŘ o nové typy s nastaveným novým číslováním (POUZE číselné max. na 10)

Upravit LCIOPE a doplnit nové DŘ

Bude nutné připravit v DŘ tolik nových dokladových řad co je různých číslování

v LCIOPE (v IS Orsoft na vydané faktury postačovala jedna DŘ - což v Openu nepůjde)

KONTROLNÍ BOD 2 ... po nastavení vyzkoušet vystavení / editaci faktury

c) ORSOFT OPEN a TISKY DOKLADŮ

- Naplnit ručně nový číselník uživatelských vzorů LCITF0 podle připravených vzorů

Číslo formul...	Název formuláře	Typ formuláře	Řeč	Jméno šablony	Umístění šablony
Stejně	Začíná na	Začíná na	...	Začíná na	Začíná na
1501	Faktura			ltr_1501	./reports
1502	Faktura 1502			ltr_1502	./reports
1503	Faktura 1503			ltr_1503	./reports
1504	Faktura 1504			ltr_1502	./reports
1505	Faktura 1505			ltr_1502	./reports
1506	Faktura 1506			ltr_1502	./reports
1510	Faktura 1510			ltr_1510	./reports
1511	Faktura 1511			ltr_1502	./reports
1512	Faktura 1512			ltr_1502	./reports
1513	Faktura 1513			ltr_1502	./reports
1514	Faktura 1514			ltr_1502	./reports

- Připravit uživatelské vzory faktur v JASPERU - dostatečně dopředu,

The screenshot shows the JasperReports Designer interface for creating a tax invoice template. The left-hand tree view lists various design elements, and the main workspace shows a preview of the invoice layout. Arrows indicate the mapping between the tree view and the preview elements.

Tree View Elements:

- lqdFaktura
- Styles
- Parameters
- Fields
- Variables
- Scriptlets
- Title
- Page Header
- Column Header
- doklad Group Header 1
- cisvyr Group Header
- Detail 1
- cisvyr Group Footer 1
- doklad Group Footer 1
- doklad Group Footer 2
- Column Footer
- Page Footer
- Last Page Footer
- Summary
- No Data
- Background

Preview Elements:

Faktura - daňový

Dodavatel - prodávající

TREVOS KOSTALOV S.R.O.
Kostalov 145
51202 KOSTALOV
ČESKÁ REPUBLIKA
IC: 47674911
DIČ: CZ47674911

Bankovní spojení: 31602581/0100
Komerční banka Semily
SWIFT: KOMBCZPP3XXX
IBAN: CZ 320100 0000 0000 3160 2581

Číslo faktury : \${cisfakt}

Objednávka : \${obje}
Dodací list č.: \${cisdo} ze dne: \${datumP}

Odběratel - kupující \${ofirma}

\${jmeno1}
\${jmeno2}
\${ulicef}
\${psc} \${mestof}

IC: \${ico1} DIČ: \${dic}

Příjemce \${ozfirma}

\${jmeno1p}
\${jmeno2p}
\${ulicep}
\${psc} \${mestop}
Doprava: \${licidopt}
Dod.podminka: \${d} \${zpudopt}

Forma úhrady : \${formauht}

Datum vystavení : \${datumV}
Datum splatnosti : \${datumS}
Penalizace : \${penale}
Datum UZP : \${datumP}
Konstantní symbol: \${ksym}

Název položky	Množství	MJ	Cena/MJ	Hodnota	Daň.základ
Číslo	DPH %		Sleva %	Sleva	DPH
\${nazev}	\${mno2}	\${m}	\${cenab1}	\${cebt2}	\${zakln2}
\${cisvyr}	\${dph}		\${rabatp}	\${rabat2}	\${dphn2}

	Sazba%	Základ	DPH	Cena brutto	Sleva	DPH
Osvobozené plnění	\${p0}	\${zakl0}	\${dph0}	Sleva \${prira %}		
Snížená sazba	\${p15}	\${zakl15}	\${dph15}	Zaloha		
Základní sazba	\${p21}	\${zakl21}	\${dph21}	Zaloha daň		
	\${p20}	\${zakl20}	\${dph20}	Základ		
				DPH		
				Celkem		
				Zaokrouhlení		
				K úhradě		

Seznamky:

Tisk faktury č.: \${cisfakt} Strana: 1/1

Vývozcové výrobky uvedené v tomto dokumentu prohlašuje, že kromě zřetelně označených, mají tyto výrobky preferenční původ v České republice.
Zbožový kód: 55034000
Odběratel se zavazuje, že s obaľy bude zacházeno dle 5.novely zákona o obaľech.
Firma byla zapsána do obchodního rejstříku, vedeného u Krajského soudu v Hradci Králové, oddíl C, vložka 3192

Vystavil: 1/1 Teli: ++420 481 689351 Fax: ++420 481 689286

Zpracoval: kolektiv řešitelů ps.Prodej

V Hradci Králové dne: 21.11.2014